

EPSON

1

Procedimento passo a passo para gerar o arquivo da Nota Fiscal Paulista utilizando o aplicativo da Epson – EPMFD

Neste aplicativo, é necessário efetuar o download da MFD e em seguida separar o CAT52, ou seja, separar os arquivos por dia. Neste processo existem dois modos para gerar o arquivo corretamente.

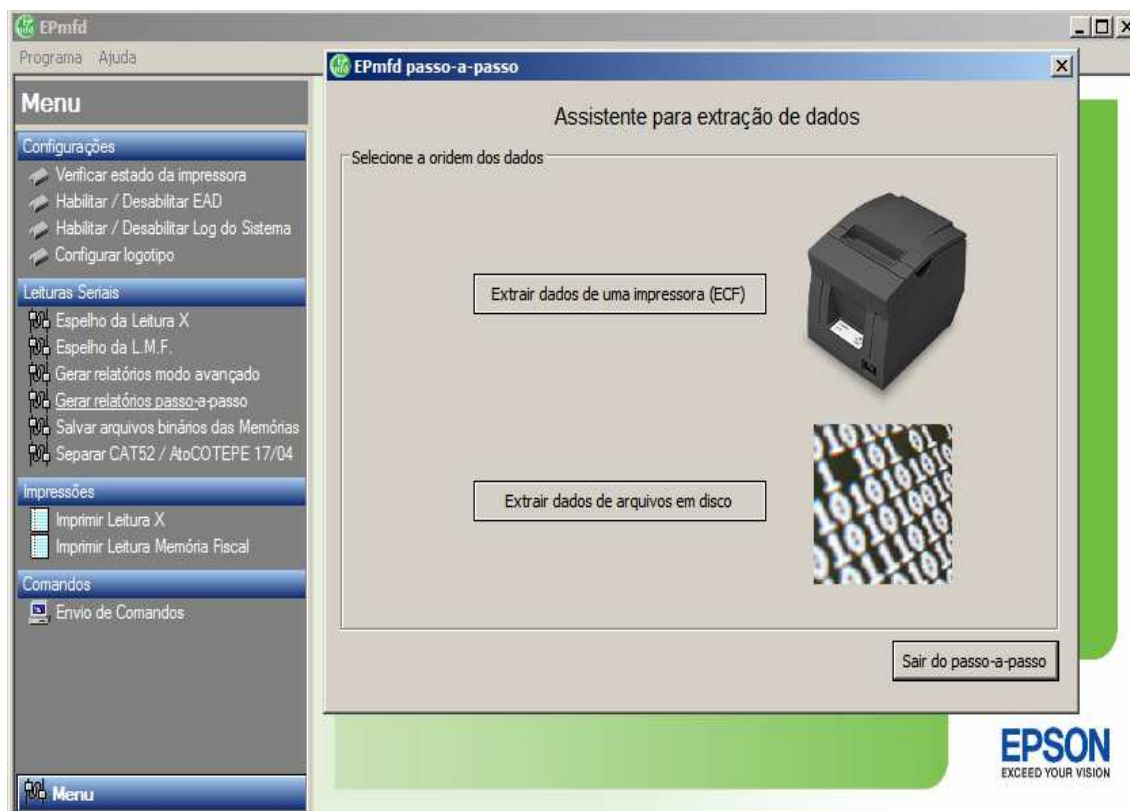
1º Modo – Utilizando o Assistente para extração de dados

Disponibilizamos em nosso site, o aplicativo EPMFD que possibilita a geração dos relatórios da Nota Fiscal Paulista (CAT 52 e Ato Cotepe 17/04), o aplicativo está disponível para download no link:

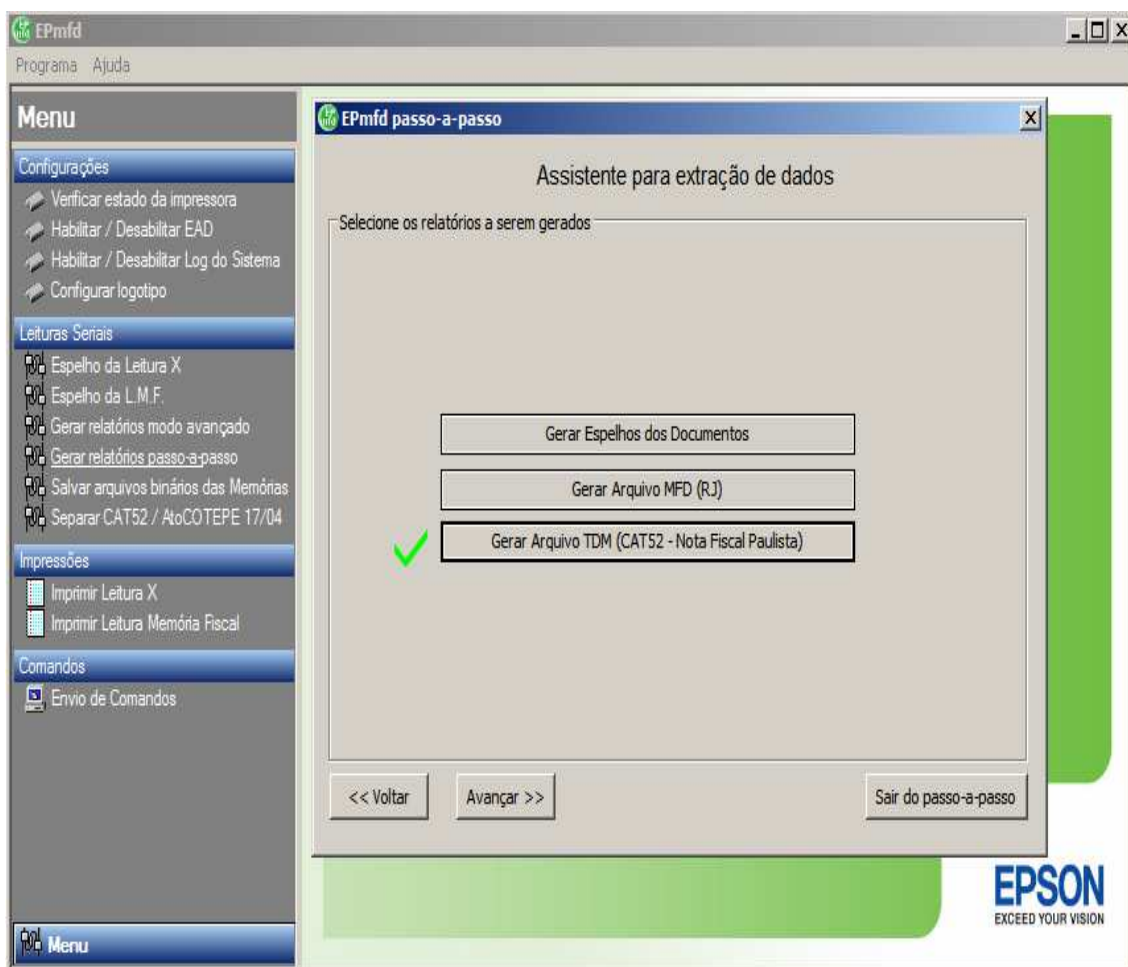
<http://ecfmr.com.br/downloads.asp> (Programa EPmfdSetup_v3.1.0msi)

Abaixo, descrevemos passo a passo, o processo de geração do relatório com telas e explicações detalhadas sobre o processo.

1. Após efetuar a instalação do aplicativo, é necessário que esteja com a impressora fiscal ligada e com o cabo de comunicação conectada ao computador.
2. Confirmado os itens acima verifique se existe alguma operação fiscal aberta e execute o aplicativo EPMFD para iniciar o processo de geração do arquivo. A tela abaixo será aberta.

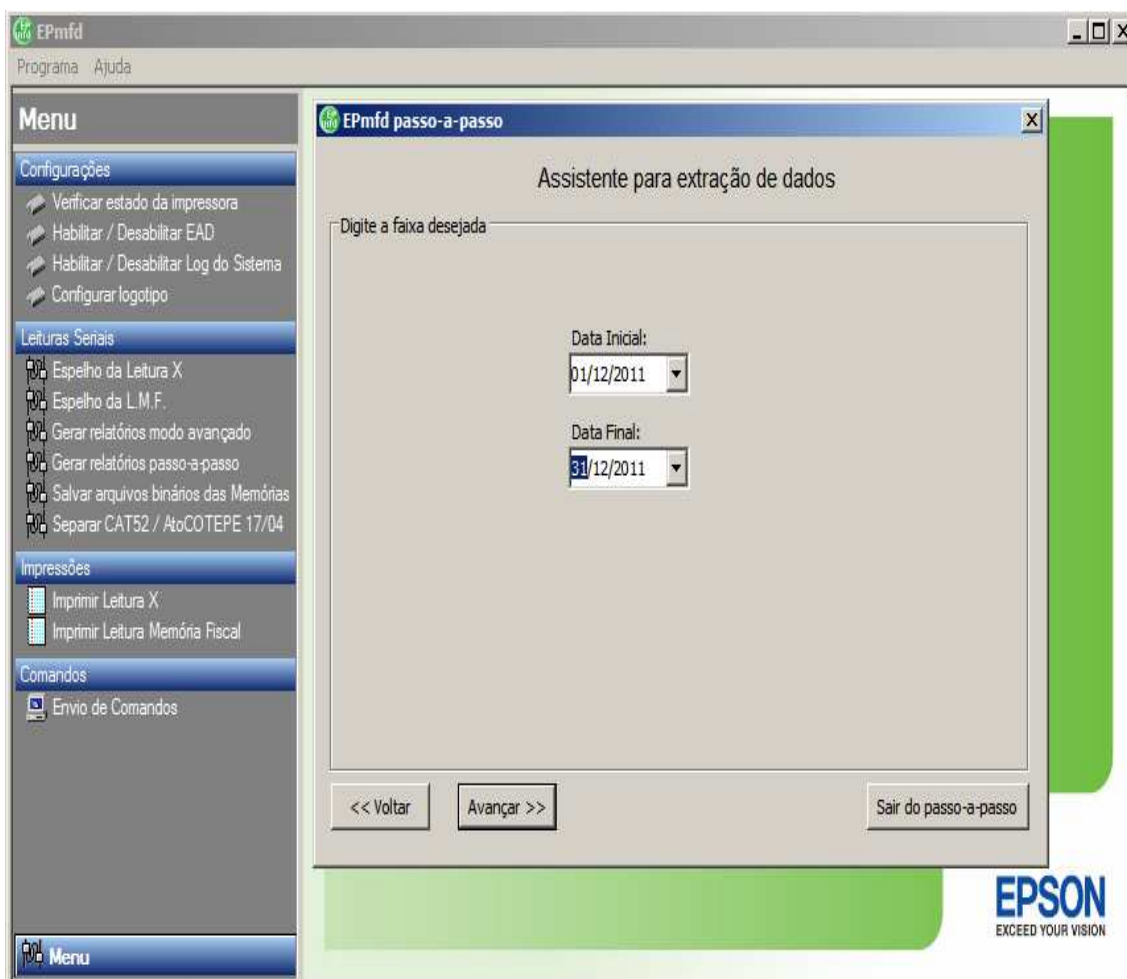


3. Em seguida clique no botão “*Extrair dados de uma impressora (ECF)*”.
4. Na seqüência, vamos selecionar a opção para gerar o arquivo da Nota Fiscal Paulista. Clique em “*Gerar Arquivo TDM (CAT52 – Nota Fiscal Paulista)*”.



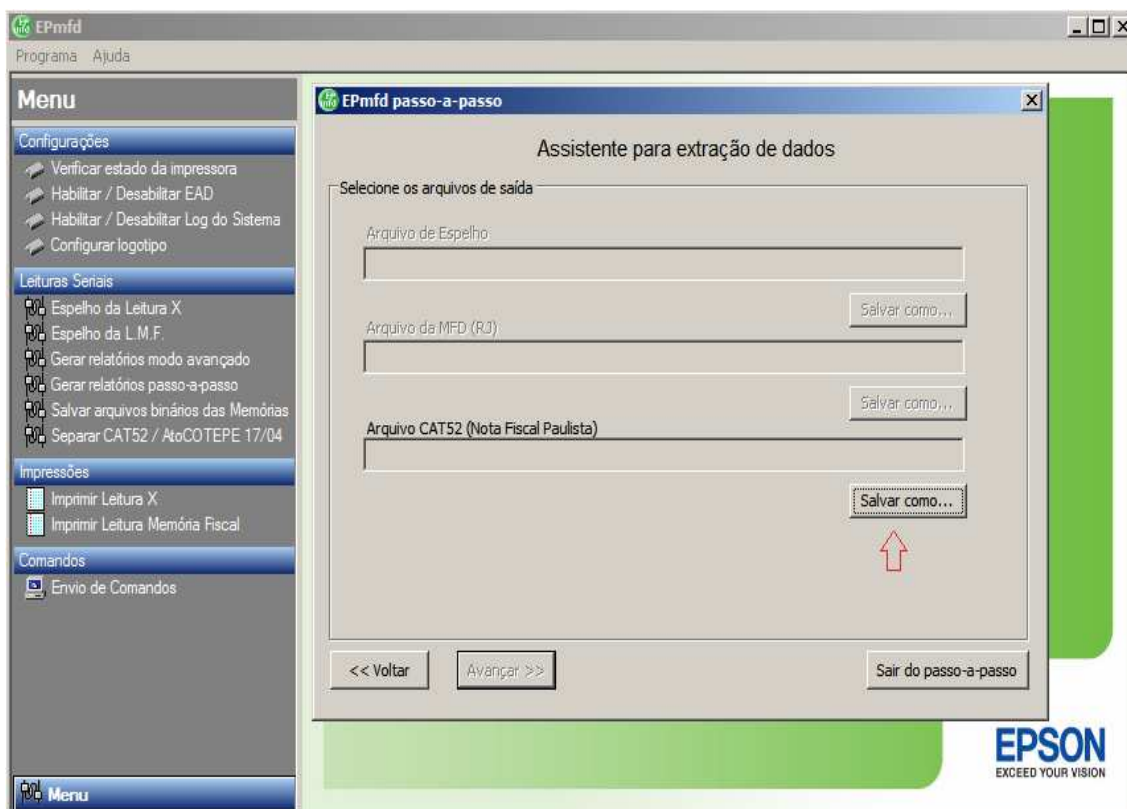
5. Para continuar, clique no botão “*Avançar>>*”.

6. Na tela abaixo selecione o período que necessite para a geração do arquivo (Geralmente o intervalo é mensal).

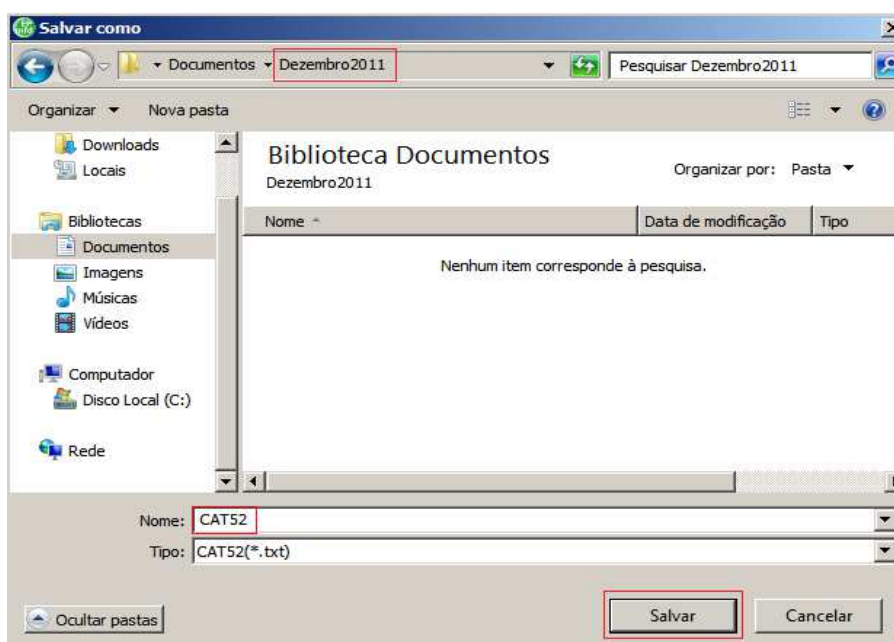


7. Após selecionar o período clique no botão “Avançar>>”.

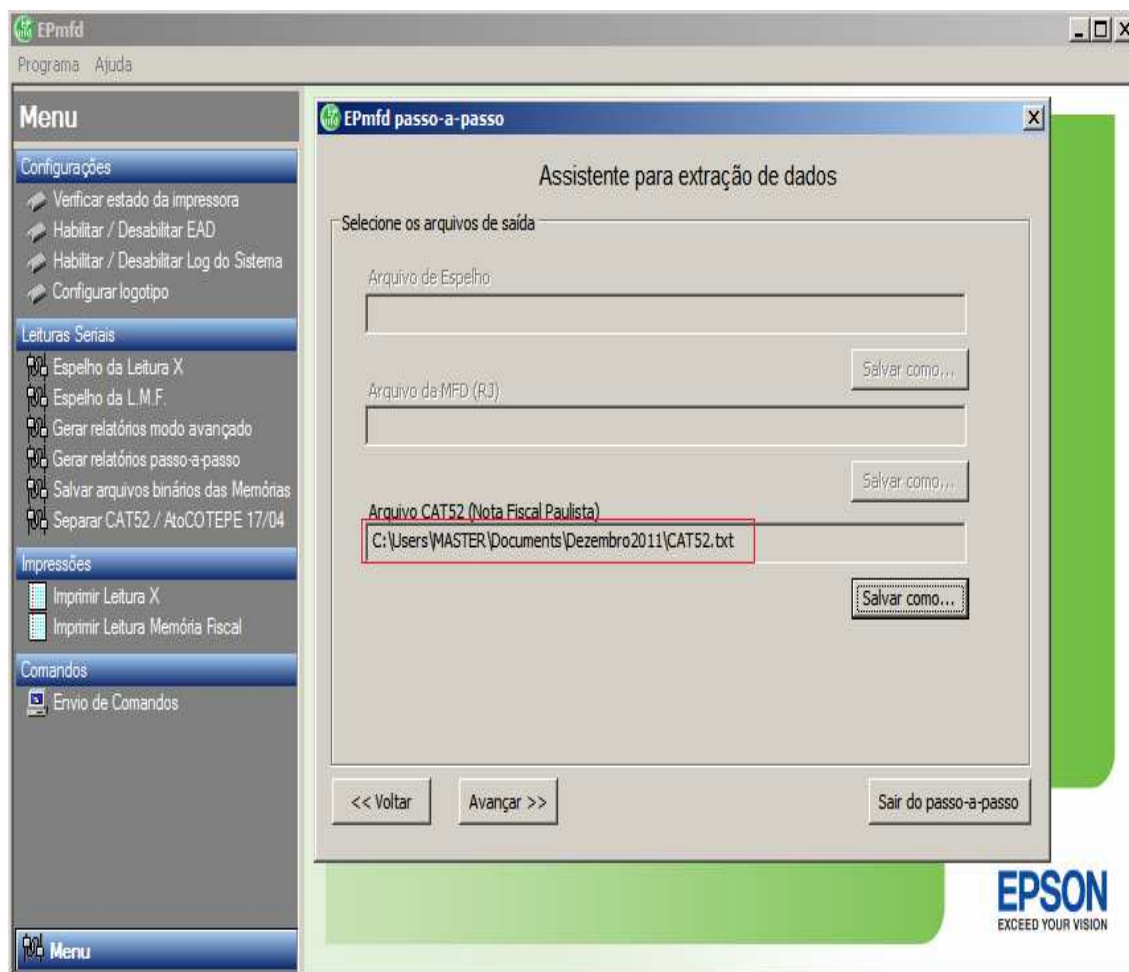
- Após avançar, surgirá a tela abaixo onde deveremos salvar o arquivo que será gerado. No campo Arquivo CAT52 (Nota Fiscal Paulista), clique no botão “*Salvar como...*”.



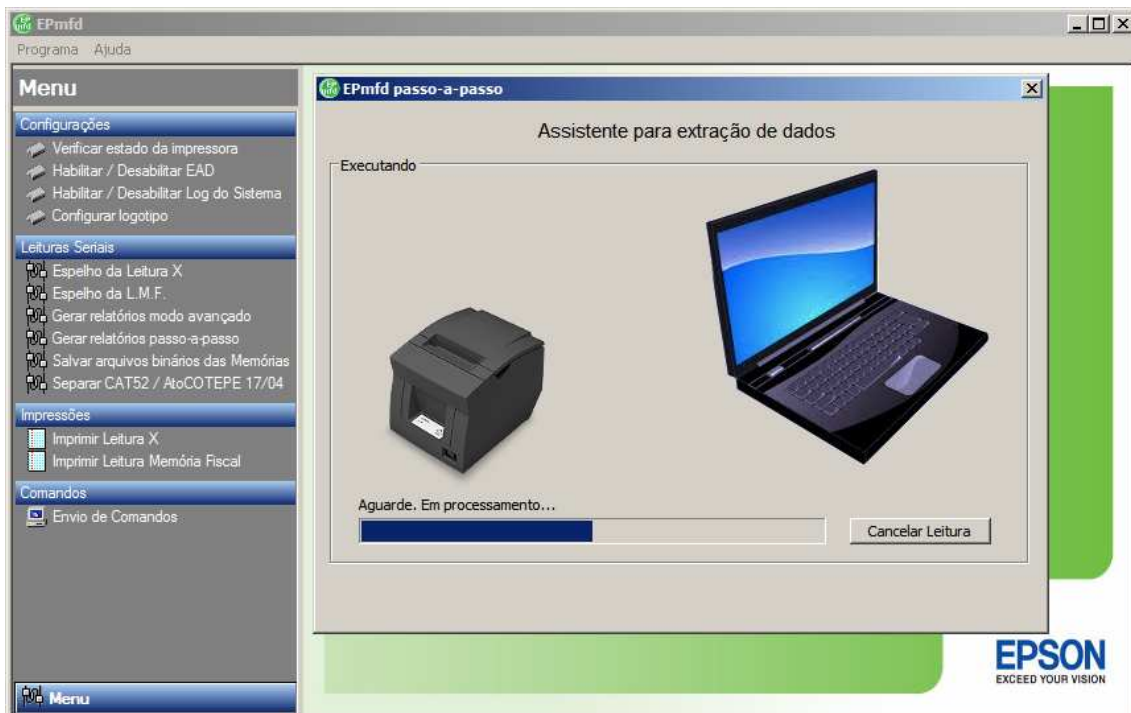
- Para organizar e facilitar a visualização do arquivo gerado procure criar uma nova pasta com o mês que será gerado conforme o exemplo abaixo.



10. Observe que o campo da Nota Fiscal Paulista será preenchido de acordo com o local que você definiu onde será salvo. Para continuar clique no botão “Avançar>>”.



11. Após avançar o processo para a geração do arquivo iniciará conforme a tela abaixo. Aguarde até o término da leitura

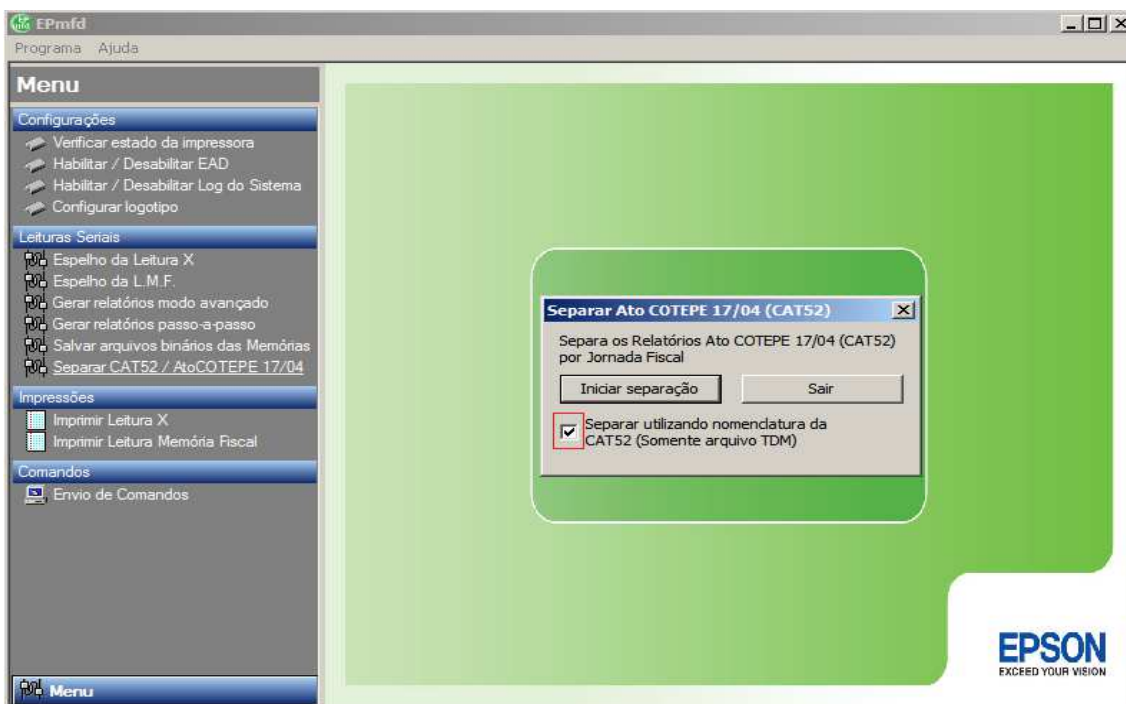


12. Após finalizar o processo de download, devemos iniciar a 2ª etapa que é separar o CAT52 que foi gerado. O aplicativo da Epson gera a Nota Fiscal Paulista em um único arquivo fazendo com que o tamanho do mesmo se torne muito grande por isso a necessidade de efetuarmos a separação.

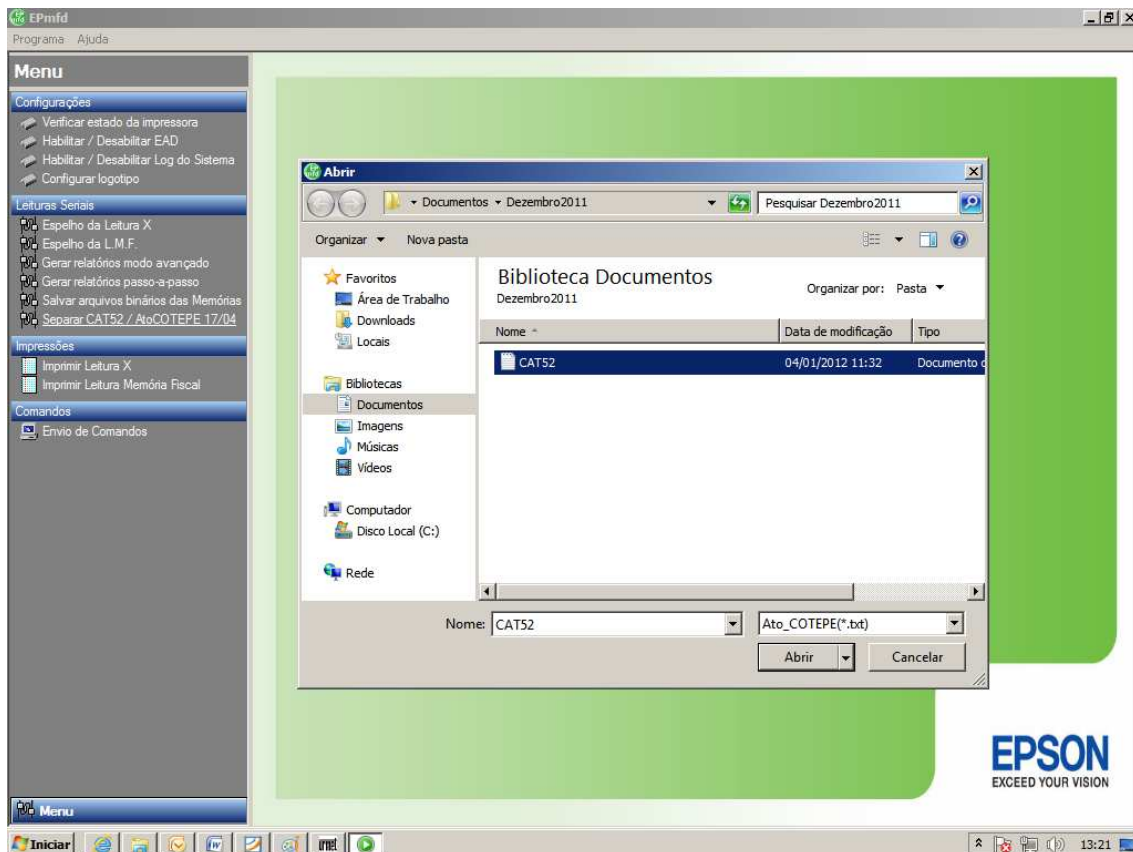
13. Na tela abaixo iremos selecionar a opção "Separar CAT52/Ato COTEPE 17/04".



14. Na seqüência, o aplicativo abrirá a tela abaixo. Selecione a opção separar e em seguida clique no botão “Iniciar Separação”.



15. O aplicativo solicitará para abrir o arquivo gerado conforme demonstração abaixo. Assim que abrir, automaticamente surgirá a mensagem “Processo concluído com sucesso”.

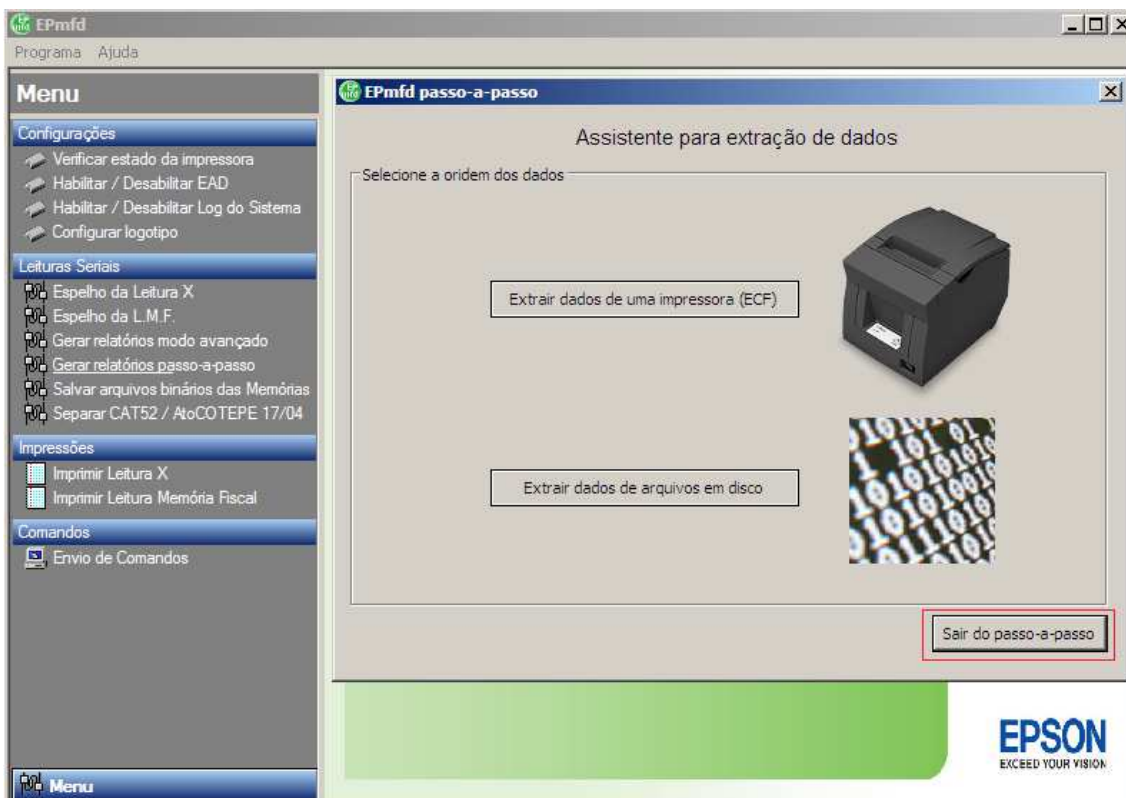


16. Abra a pasta onde foi salvo o arquivo e confirme a geração de todos os arquivos da Nota Fiscal Paulista.

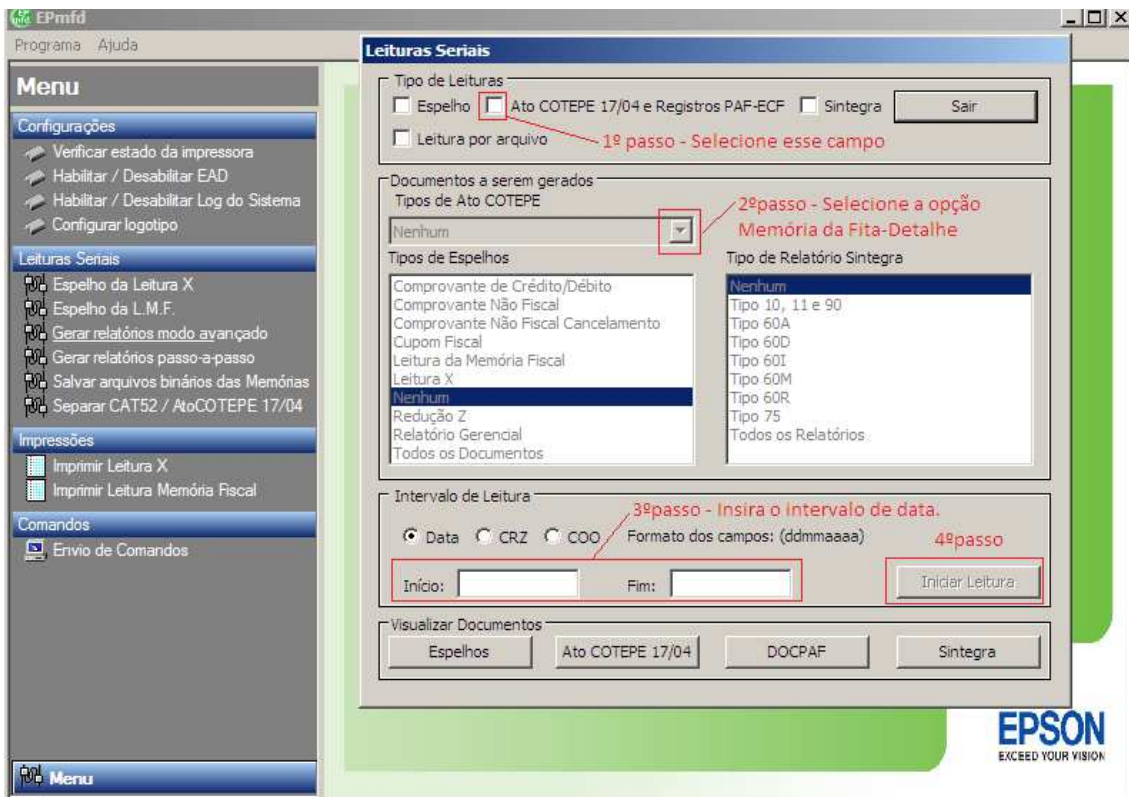
Observação: Os arquivos que deverão enviar ao site da fazenda/contador devem ser somente os arquivos com o nome iniciando em **EP** (Sigla da Epson).

2º Modo – Utilizando o Modo Avançado

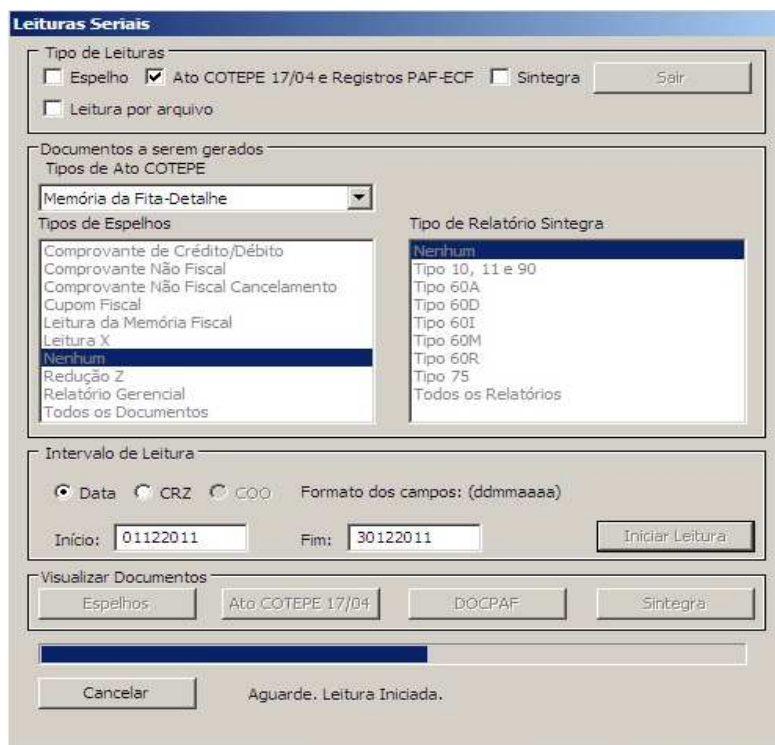
1. Após abrir o aplicativo EPMFD, surgirá a tela abaixo.

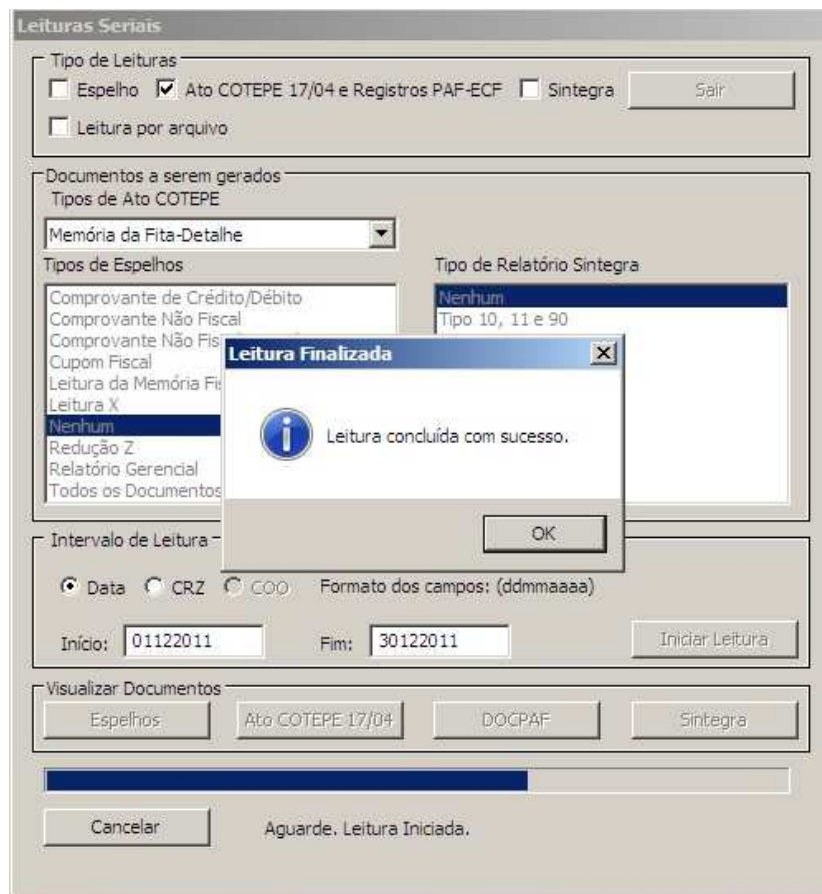


2. O assistente para extração de dados abrirá automaticamente e você deverá fechar clicando em “*sair do passo-a-passo*”.
3. Na seqüência clique no campo à esquerda em “*Gerar Relatório em Modo avançado*”. A tela abaixo surgirá e deverá preencher os campos com a ordem dos passos informados.



- No 4º passo, clique em "Iniciar Leitura". O aplicativo iniciará o processo de download do arquivo. Aguarde a leitura até o seu término.





5. Após o término surgirá a tela “Leitura concluída com sucesso”.
6. Em seguida deverá separar o arquivo gerado. Continue esse processo seguindo a partir do item 14 em diante conforme o 1º modo.

Caso tenha alguma dúvida, favor entrar em contato com nosso suporte no tel. 11 5567-3038

ECF AUTOMAÇÃO COMERCIAL

Rua das Flechas, 945 – Jd. Prudência – CEP:04364-030 - São Paulo/SP.